

miteinander  
unterwegs.....

Mit **50** plus

zur

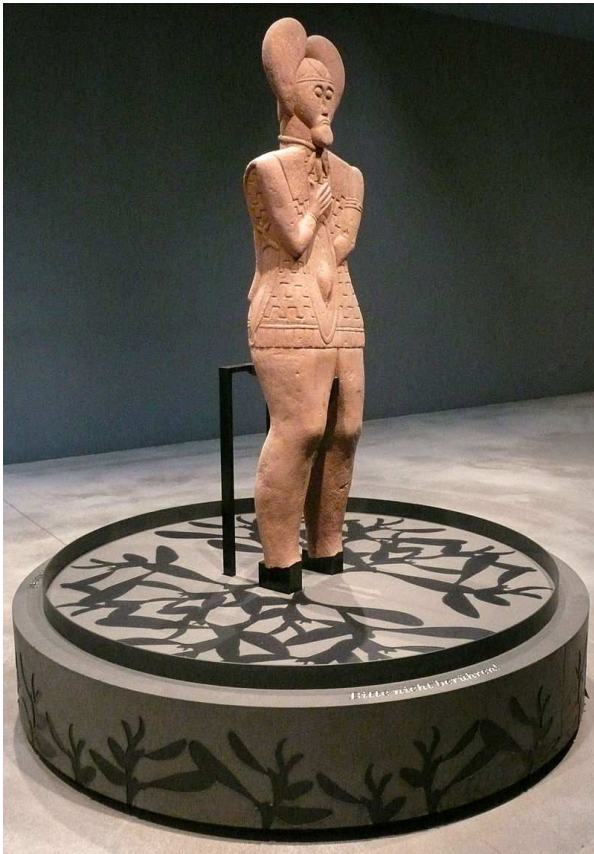


**KELTENWELT  
AM GLAUBERG**  
Museum Archäologischer Park Forstburgmuseum

und zum



Freizeitgestaltung mit der evangelischen Kirchengemeinde Berghausen



Die *Keltenwelt am Glauberg* liegt am Südwest-Hang des weithin sichtbaren **Glaubergs**, einem 270 m hohen, flachen Bergrücken aus **Basalt**. Er war über viele urgeschichtliche Epochen bis ins Mittelalter besiedelt und trug in vorrömischer Zeit eine befestigte **keltische Höhsiedlung**. Die sensationellen Funde reich ausgestatteter „**Fürstengräber**“ dreier keltischer Krieger aus dem späten 5. Jahrhundert v. Chr. und vor allem die bis auf die Füße vollständig erhaltene **Stele (Statue)** eines Kriegers, des **Keltenfürsten vom Glauberg**, waren Ausgangspunkt der Entscheidung, hier ein Museum und Forschungszentrum zu errichten. Der Standort wurde gewählt, um die Originalfunde inmitten der weiträumigen, 37 Hektar großen keltischen Anlage in einer Einheit aus Museum und Archäologischem Park präsentieren zu können.



### Modellbahnhof Stockheim



In dem historischen Bahnhofsgebäude aus dem Jahre 1870 in Glauburg-Stockheim haben zwei Modelleisenbahnfreunde Großartiges geleistet. Nach der Renovierung des Gebäudes wurde dort detailgetreu eine stillgelegte Bahnstrecke der ehemaligen Oberwaldbahn von Stockheim in Richtung Lauterbach in Miniaturausgabe der Baugröße HO auf 60 Quadratmetern nachgebildet. Gerade befindet sich eine der schönsten Strecken der Schweiz von St. Moritz nach Brusio im Maßstab 1:22,5 im Aufbau. Hier pendeln digital gesteuerte Züge der Rätischen Bahn. Die Schauanlagen werden noch peu a peu bis auf 300 Quadratmeter erweitert.



Freizeitgestaltung mit der evangelischen Kirchengemeinde Berghausen